

گزارش نتایج آزمون

مرکز پژوهش متالورژی رازی (سهامی خاص)

تاریخ: ۱۳۹۴/۰۵/۱۵
شماره پیگیری: ۱۳۱۷۰-۲
شماره ویرایش: ۰
تاریخ دریافت نمونه: ۱۳۹۴/۰۵/۱۲
تاریخ تایید مالی: ۱۳۹۴/۰۵/۱۲
تاریخ انجام آزمون: ۱۳۹۴/۰۵/۱۴
صفحه: ۱ از ۱



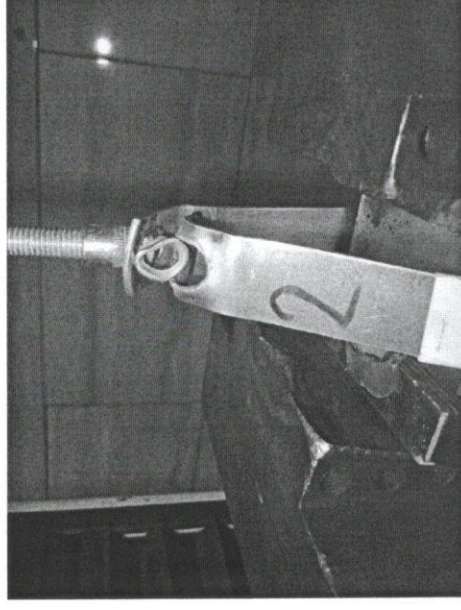
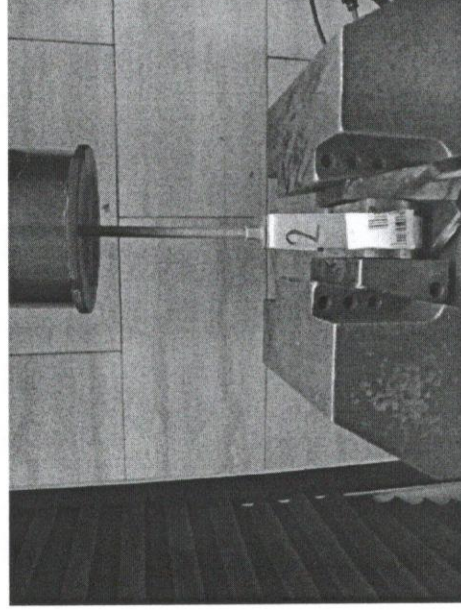
درخواست کننده: بهنام درخشان
نشانی: میدان ولیعصر ک نصر پ ۱۸
نام قطعه یا نمونه: بست لوله شماره
شماره مرجع مشتری: ۰
شرایط محیطی آزمایشگاه: دما: 25°C رطوبت: ۴۰٪ پیوست:
آزمایش انجام شده در محدوده دامنه گواهینامه استاندارد ISO/IEC17025 قرار دارد. نمونه گیری توسط مشتری انجام گرفته است.

آزمایش کشش:

روش انجام آزمون: مطابق درخواست مشتری

نتیجه آزمایش انجام شده بر روی نمونه ارسالی به شرح زیر است:

ردیف	توضیحات
1	با اعمال نیروی کششی بر روی مجموعه بست لوله، در حداکثر نیروی 7.29 KN نمونه از زیانه خارجی انتهای مهره نگه دارنده پیچ دچار شکست گردید.



گزارش تنها با بر چسب هولگرام مورد تایید است. تطابق نام نمونه با قطعه ارسالی در حیطه مسئولیت این مرکز نمی باشد. باقیمانده نمونه های مورد آزمون حداکثر به مدت یک ماه نگهداری خواهد شد.
در صورت وجود هرگونه ابهام، مراتب را به صورت مکتوب به مدیر آزمایشگاه اعلام فرمایید. نحوه ارتباط مستقیم با مدیر عامل، تلفن: ۰۲۱)۴۶۸۱۵۵۳۳ یا Email: y_jaferian@razi-center.net می باشد.
نتایج فوق تنها برای نمونه های مورد آزمون قابل استناد است. نشانی: تهران، کیلومتر ۲۱ جاده مخصوص کرج، ورودی سرخه حصار، خیابان فرمان، پلاک ۸. تلفن: ۰۲۱)۶۳۰۷ دورنگار: ۴۶۸۴۳۳۷ و ۴۶۸۳۱۵۹۷ (۰۲۱)
صدای مشتری: ۰۲۱)۴۶۸۳۱۵۶۸ Email: info@razi-center.net Website: www.razi-center.net

