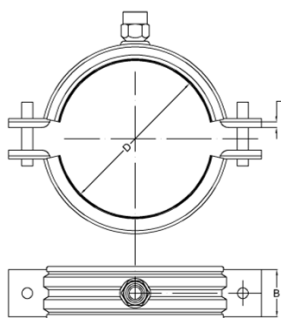


بست روکش دار رینگگی

- برای نصب لوله های افقی یا عمودی
- اتصال به پایه از طریق مهره دو سایزه ۱۰و۸
- دارای روکش لاستیکی جهت کاهش انتقال صدا
- امکان استفاده برای لوله های استیل و مس به دلیل وجود عایق در برابر خوردگی گالوانیک
- خنثی کننده نسبی حرکت ناشی از انبساط لوله
- پوشش الکتروگالوانیزه برای جلوگیری از خوردگی
- باربری مجاز در حالت کشش برای سایز تا ۳ اینچ و کمتر ۲۳۰ کیلوگرم-نیرو و از ۴ تا ۶ اینچ ۲۶۰ کیلوگرم-نیرو



Size	Clamping range D [mm]	S [mm]	B [mm]
2 ½"	74-80	2	25
3"	87-94	2	25
4"	110-116	2.5	25
5"	135-143	2.5	25
6"	162-170	2.5	25
8"	207-219	2.5	25

